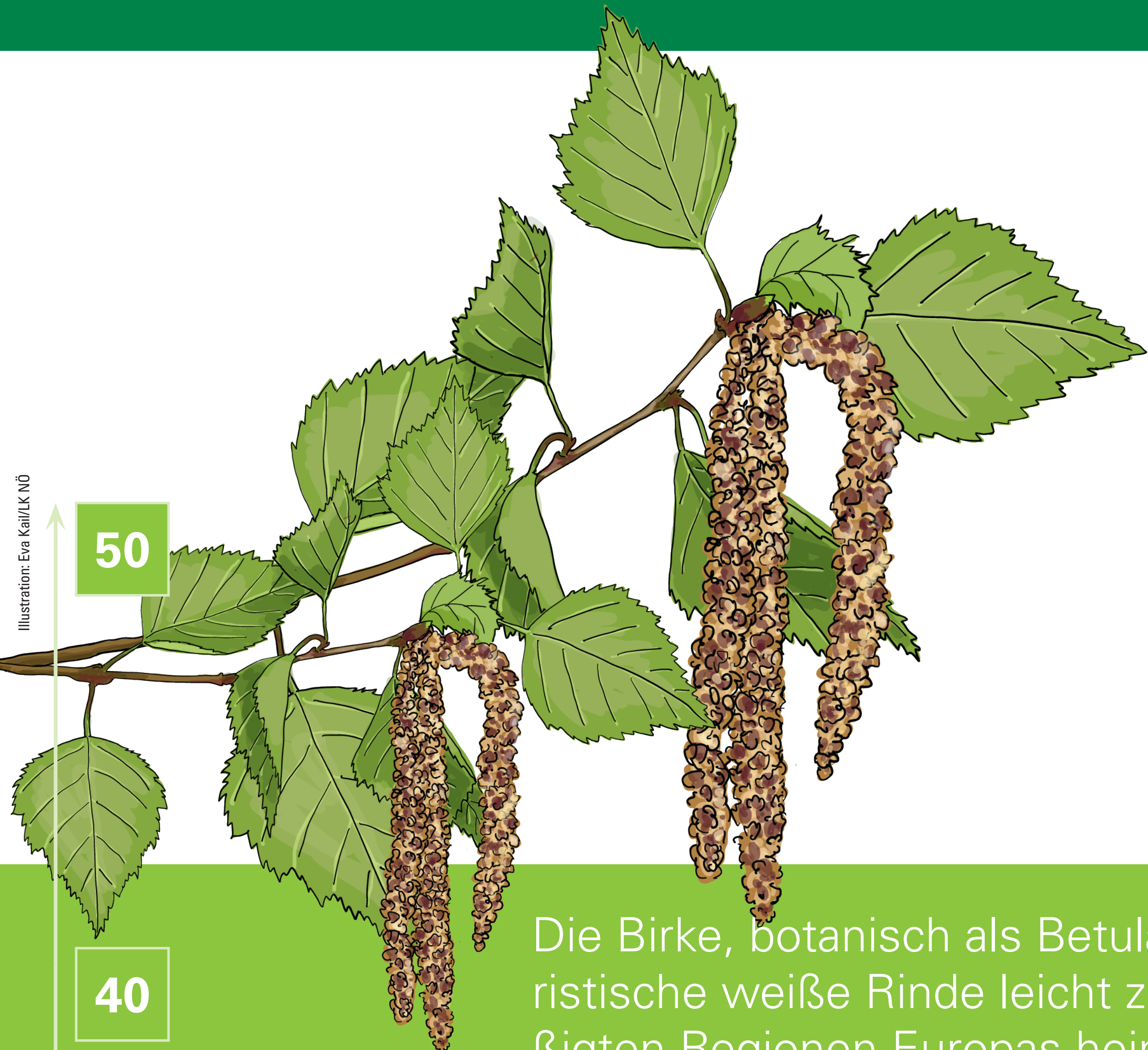


# Birke

Weißbirke, Hängebirke



Die Birke, botanisch als *Betula pendula* bekannt, ist durch ihre charakteristische weiße Rinde leicht zu erkennen. Sie ist vor allem in den gemäßigten Regionen Europas heimisch und gilt als Pionierbaumart.

## Wusstest du, dass...

... Birkenrinde in der traditionellen Medizin verwendet wird? Sie enthält Verbindungen, die entzündungshemmend und schmerzlindernd wirken können.

## Was wird aus mir?

Ihr Holz wird für Möbel, Fußböden, Furniere und Brennholz geschätzt. Birkenblätter und -rinde finden Verwendung in der Kräutermedizin und in Tees. Zudem wird Birkenwasser zur Herstellung von Sirup und Bier verwendet.



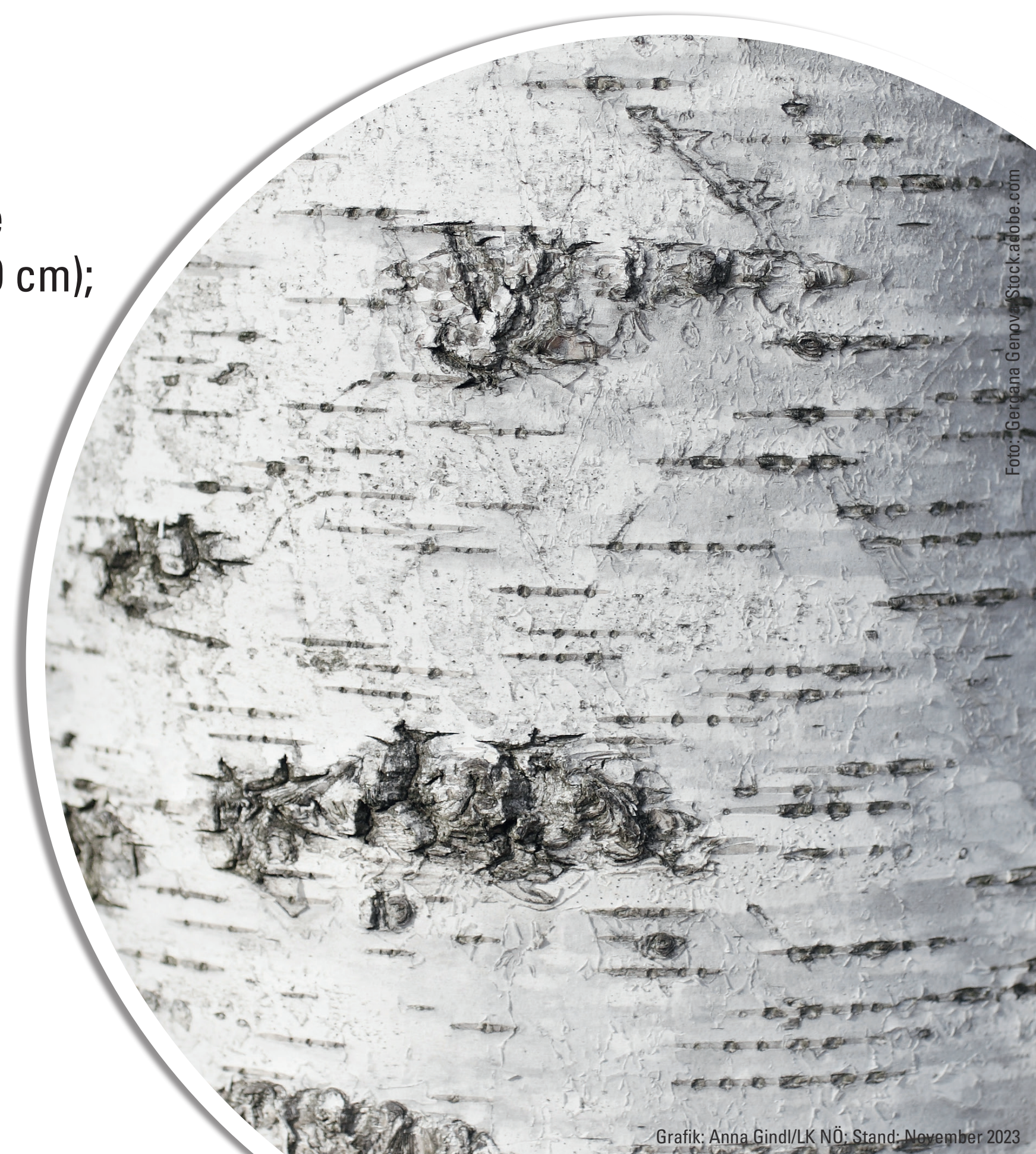
### Erkennungsmerkmale:

- Rinde: weiß; löst sich in dünnen Streifen ab
- Blätter: dreieckig und gezahnt; helle Unterseite
- Baumblüte: männliche, hängende Kätzchen (10 cm); weibliche hellbraune Kätzchen (4 cm)
- Wuchsform: aufrechte Wuchsform mit einer schlanken, konischen Krone

### Interessant!

Die Birke galt den Kelten als Baum der ewigen Jugend, weil sie im Frühling zu blühen beginnt und ihre Zweige zur Vertreibung böser Geister verwendet wurden. Menschen mit dem Baumzeichen Birke, werden oft als elegant, sympathisch und pragmatisch wahrgenommen und nehmen gerne Führungsrollen in ihrer Gemeinschaft ein.

Sommersonnenwende: 20., 21. oder 22. Juni



Aus mir wird echtes Holz geschnitzt.  
Scanne mich, um mehr zu erfahren



**LK** Landwirtschaftskammer  
Niederösterreich