



# Fichte

50

40

Die Fichte ist in Europa die wirtschaftlich wichtigste Baumart. Sie wird in der Forstwirtschaft wegen ihrer vielseitigen Einsatzmöglichkeiten auch als „Brotbaum“ bezeichnet.



30

20

10

Meter



Keltisches  
Baumhoroskop

## Wusstest du, dass...

...die Fichte mit ca. 42 % der Waldfläche in Österreich die häufigste vorkommende heimische Baumart ist?

### Erkennungsmerkmale:

- Graue oder braune Rinde
- Dunkelgrüne steife Nadeln
- Nadellänge zwischen 1 bis 3 cm
- Längliche hängende Zapfen

### Interessant!

Aus den jungen Trieben (Maiwipferl) können verschiedene kulinarische Spezialitäten wie zum Beispiel Maiwipferlsirup oder Fichtenspitzen-Pesto zubereitet werden.

## Was wird aus mir?

Fichtenholz ist für seine Festigkeit, Elastizität und leichte Bearbeitbarkeit bekannt. Es wird daher oft für die Möbelherstellung, die Papierherstellung und als Bauholz verwendet.

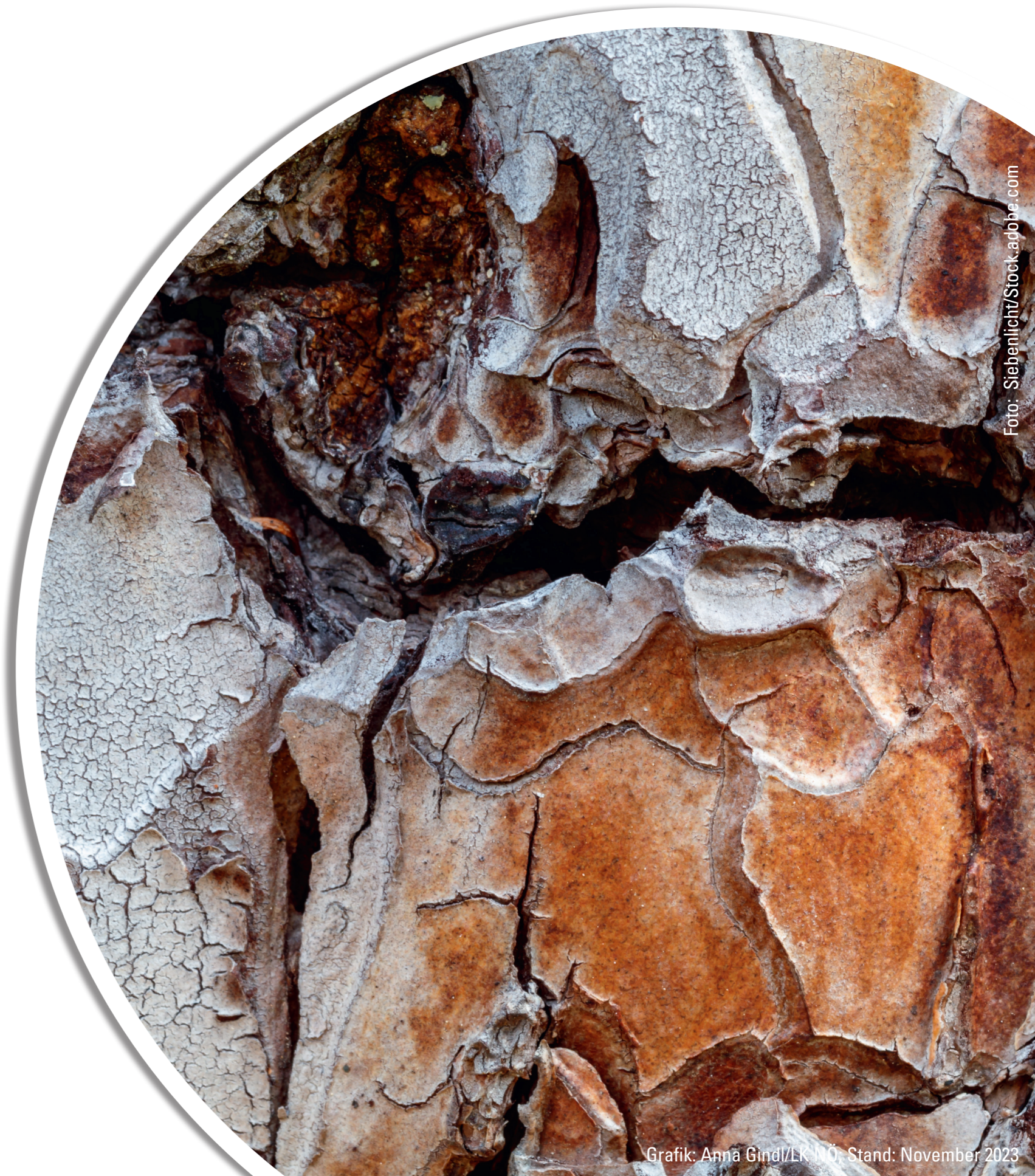


Foto: Sieberlich/Stock.adobe.com

Grafik: Anna Gindl/LK NÖ, Stand: November 2023

Aus mir wird echtes Holz geschnitzt.  
Scanne mich, um mehr zu erfahren

